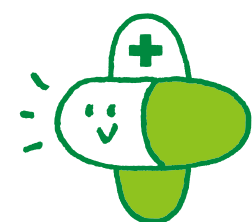


# 徳吉薬局 各店舗・事業所 年末年始営業のお知らせ



	12/28(月)	12/29(火)	12/30(水)	12/31(木)~1/3(日)	1/4(月)
松並店	通常営業	通常営業	休業	休業	通常営業
とうぶ	通常営業	休業	休業	休業	通常営業
さかえまち	通常営業	通常営業	営業 (12:30 まで)	休業	通常営業
でんえんちょう	通常営業	通常営業	休業	休業	通常営業
しかの	通常営業	通常営業	営業 (12:30 まで)	休業	通常営業
日赤前	通常営業	通常営業	通常営業	通常営業	通常営業
市役所前	通常営業	営業 (16:00 まで)	休業	休業	通常営業
よしなり	通常営業	通常営業	休業	休業	通常営業
病児保育室とくよし	通常営業	休業	休業	休業	通常営業
居宅介護支援事業所 とくよし	通常営業	休業	休業	休業	通常営業
トレーニング・ラボ・ コバ	通常営業	通常営業	休業	休業	通常営業



## 徳吉薬局