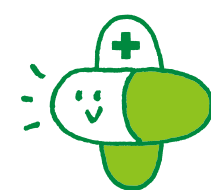


# 徳吉薬局 各店舗・事業所 お盆期間営業のお知らせ



【～8/11、8/16～は全店舗、通常の営業時間・定休日となります】

	8/12(木)	8/13(金)	8/14(土)	8/15(日)
松並店	営業 (8:30～17:30)	通常 営業	休業	休業
とうぶ	通常 営業	通常 営業	休業	休業
さかえまち	通常 営業	営業 (8:30～13:00)	休業	休業
でんえんちょう	通常 営業	休業	休業	休業
しかの	通常 営業	休業	休業	休業
日赤前	通常 営業	通常 営業	通常 営業	通常 営業
市役所前	通常 営業	休業	休業	休業
よしなり	通常 営業	休業	休業	休業
病児保育室とくよし	通常 営業	休業	休業	休業
トレーニング・ラボ・ コバ	通常 営業	通常 営業	通常 営業	休業
居宅介護支援事業所 とくよし	通常 営業	休業	休業	休業



## 徳吉薬局