

2025 → 2026

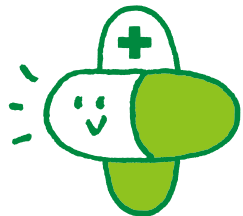
徳吉薬局 各店舗・事業所

年末年始営業のお知らせ



	12/29(月)	12/30(火)	12/31(水)~1/3(土)	1/4(日)	1/5(月)
松並店	営業 (18:00 まで)	休業	休業	休業	通常営業
とうぶ	休業	休業	休業	休業	通常営業
さかえまち	通常営業	営業 (12:30 まで)	休業	休業	通常営業
でんえんちょう	営業 (17:30 まで)	休業	休業	休業	通常営業
しかの	通常営業	営業 (12:30 まで)	休業	休業	通常営業
日赤前	通常営業	通常営業	通常営業	通常営業	通常営業
市役所前	通常営業	休業	休業	休業	通常営業
よしなり	通常営業	休業	休業	休業	通常営業
こやま	通常営業	営業 (12:30 まで)	休業	休業	通常営業
ちよみ	休業	休業	休業	通常営業	通常営業
病児保育室とくよし さかえまち・こやま	休業	休業	休業	休業	通常営業

※通常営業日の営業時間は曜日により異なる場合があります。詳しくは徳吉薬局 WEB ページの店舗案内にてご確認ください。



徳吉薬局